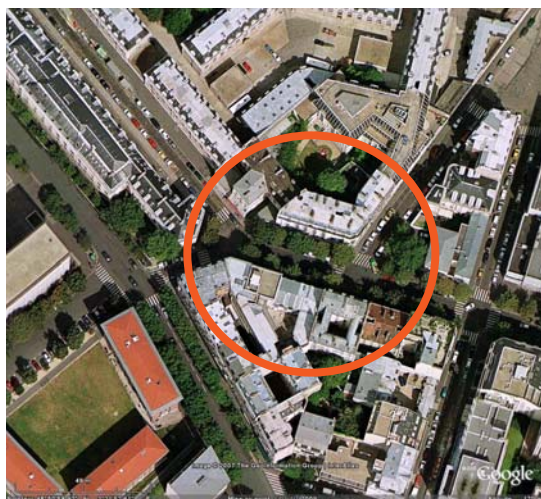


Situation
Nature
Surface
Budget de l'opération
Maître d'ouvrage
Maître d'œuvre
Date d'achèvement

2, rue de Sully / 6, rue de Mornay - Paris 4ème
Réhabilitation
570 m² habitables environ
1,5 M d'euros
SemPariSeine
l'Atelier Quent Leroy
31 janvier 2006

SULLY MORNAY



Avant



Contexte et enjeux

- Réaliser de lourds travaux de restructuration dans un immeuble ancien protégé en co-visibilité avec la bibliothèque de l'Arsenal.
- Tenir ce chantier en milieu partiellement occupé (bureau et commerce en rez-de-chaussée et 3 appartements en étages)

Programme

Cette restructuration permet la réalisation de 11 logements sociaux (3 studios, 6 deux pièces, 2 quatre pièces).

- Le projet consiste à effectuer :
 - Dans les logements :
 - la redistribution complète des surfaces,
 - le remplacement des menuiseries extérieures,
 - la réfection des revêtements de sol et des peintures,
 - la réparation des installations techniques (électricité, gaz, plomberie) pour aménagement notamment de cuisines et locaux sanitaires (salle de bain, wc).
 - Dans les parties communes :
 - des travaux de remise en état de la cage d'escalier et du porche d'entrée,
 - la création d'un local à vélos et voitures d'enfant,
 - la création d'un local à containers à ordures ménagères.
 - Sur le bâti :
 - la révision des couvertures et des éléments annexes (souches, balcons, lucarnes), ainsi que des pièces de charpente,
 - le ravalement complet avec piochement préalable des façades sur rue et jardin, avec reconstitution de bandeaux, modénatures,....
 - les reprises ou création de canalisations d'évacuations et d'alimentation.

Rôle de la SemPariSeine

- Une expérience de conduite des travaux en milieu occupé permettant d'anticiper les nuisances et de les minimiser.
- La capacité à coordonner, dans le cadre d'une restructuration complexe, la réalisation d'un programme de logements sociaux répondants aux objectifs d'un bailleur social.